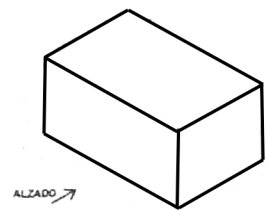
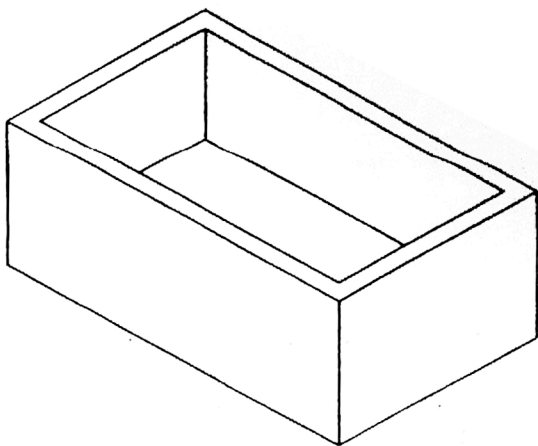


Representa la siguiente escala gráfica

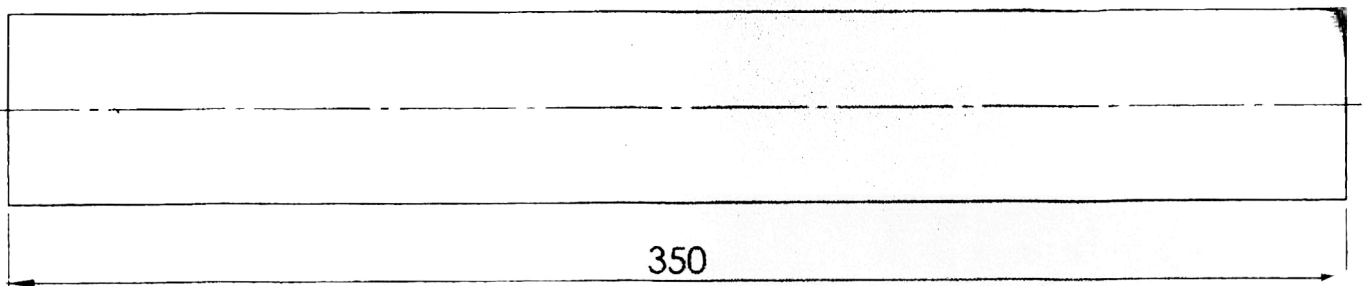


La superficie de un A0 es 1 m². ¿Qué formato necesitaríamos como mínimo para representar el alzado, planta y perfil de una pieza de dimensiones generales 200 x 100 x 50 mm a una escala 2:1? Justificar la respuesta. (Examen Enero 2014)

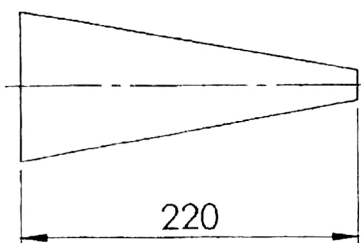


Suponiendo que la figura representa un depósito realizado en hormigón, y que está a escala 1:100, calcular el volumen de hormigón necesario para llevar a cabo la obra.

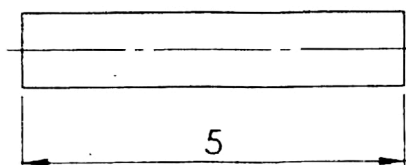
Indicar la ESCALA a la que están dibujadas las siguientes piezas acotadas.



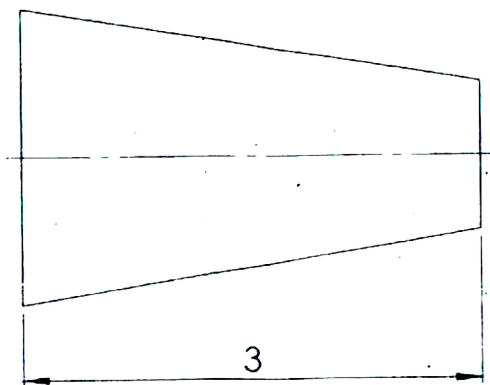
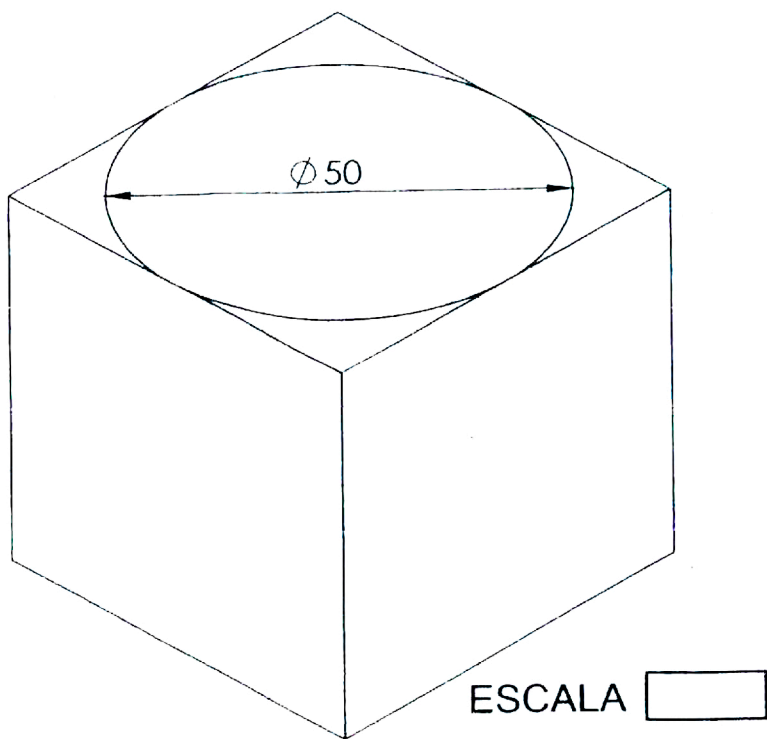
ESCALA



ESCALA



ESCALA



Acote según norma las siguientes figuras

