

LA CASA PER LA TEULADA



SUPÒSITS
PRÀCTICS

CATALUNYA

CONTEXT

Ets docent de la matèria de Dibuix tècnic de 1r de Batxiller d'un grup de 12 alumnes que han triat una branca científicotècnica. Heu treballat ja la part de sistema dièdric de punts, rectes i plans i atès que és un grup petit i els alumnes segueixen tot de forma adequada les classes, has decidit realitzar un projecte en què s'uneix la part abstracta del dièdric amb la practicitat a l'hora del disseny arquitectònic.

El projecte compta amb el disseny interior d'un pavelló esportiu i ara us centrareu en el disseny de la coberta (o teulada)

QÜESTIONS PRÈVIES:

A partir de la projecció en planta de la teulada, es tracta de completar la projecció vertical i de trobar la veritable magnitud dels ràfecs per poder construir la maqueta posterior.

EXERCICI part 1) 1h

A partir de la planta donada i les cotes d'alguns punts trobarem el pendent de cadascun dels ràfecs o plans i la veritable magnitud del pla ABC i del HIJ

EXERCICI part 2) 45'

Representació en perspectiva isomètrica, la coberta definida a la planta. A escala 2:3 prenent com a referència les mides de la planta. Col·loca-la de manera que es vegin el màxim nombre de ràfecs possibles. Inclou a color unes gotetes de pluja i indica com discorre l'aigua per cadascun dels ràfecs visibles.

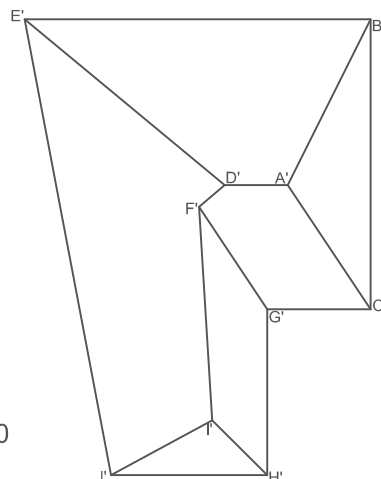
EXERCICI part 3) 45'

Describeix detalladament el desenvolupament de la classe en què es realitza la primera part de l'exercici. Cal relacionar aquest sistema amb la construcció i la projecció arquitectònica. Cal definir les activitats així com l'organització del treball per garantir la participació plena.

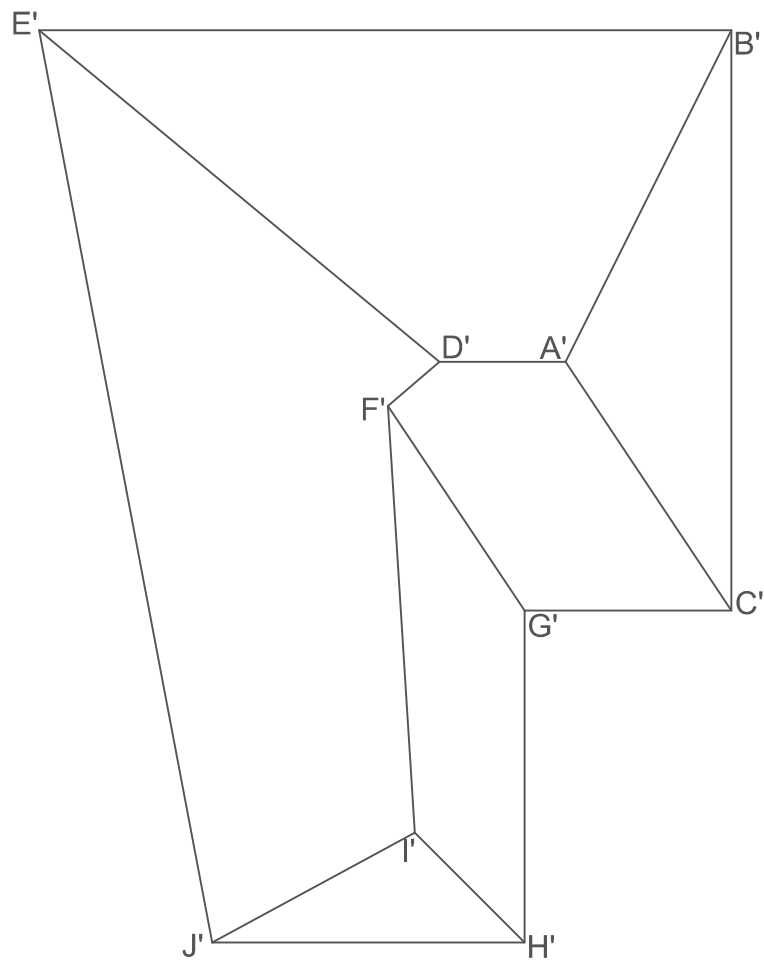
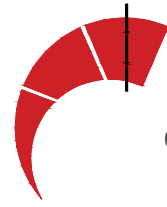
Concreteu els aprenentatges competencials que haurien d'adquirir els alumnes. Concreteu elements relacionats amb l'avaluació dels aprenentatges previstos segons els continguts donats.

FORMATS

Cal utilitzar el format adjunt i tots els A4 necessaris per continuar l'exercici.



COTES DELS PUNTS:
B - C- G- E- H- J = cota 10
D = cota 60



COTAS DE LOS PUNTOS:
B - C- G- E- H- J = cota 10
D = cota 60